

# Nuevo cono monetario:

¿Cuáles monedas entran y salen de circulación este año?

19 de febrero, 2025

# Contenido

1

¿Qué es el cono monetario?

2

¿A qué se debe el cambio del cono monetario?

3

¿Cuáles monedas dejarán de circular?

4

¿Cuáles nuevas monedas circularán?

# ¿Qué es el cono monetario?

3

Conjunto de monedas emitidas por el BCCR cuyo diseño permite **identificar y distinguir** cada denominación, las cuales generalmente, al ser colocadas en posición vertical una sobre la otra, conforman una figura geométrica semejante a un **cono**, como consecuencia de la diferencia en el **diámetro** de cada una.

Cono actual



Nuevo cono



# ¿A qué se debe el cambio del cono monetario?

4

## Mejora integral en la seguridad y eficiencia del cono monetario

### Reducción de dimensiones

- Más pequeñas, livianas y fáciles de llevar.

### Mejora en los metales

- Aleaciones basadas en cobre para identificación de equipos.
- Tonalidades alternadas para facilitar identificación.

### Actualización del diseño

- Programa de colecciones que resalta valor cultural e histórico.
- Anverso alusivo al medio de pago y reverso conmemorativo.

### Actualización de seguridad

- Aleaciones y técnicas de grabado de última tecnología.
- Mitigación de la falsificación

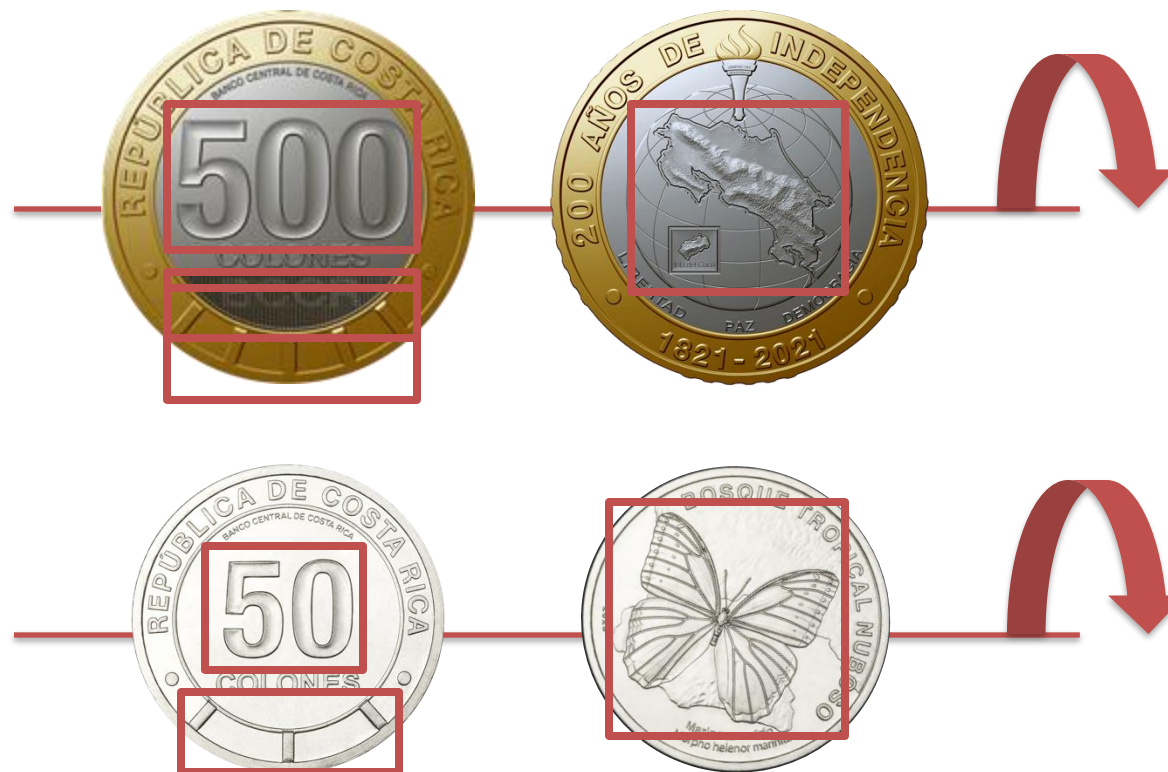


# Esquema de seguridades

**Toque** los elementos en alto relieve.

**Mire** el acabado del diseño y de los textos en ambas caras.

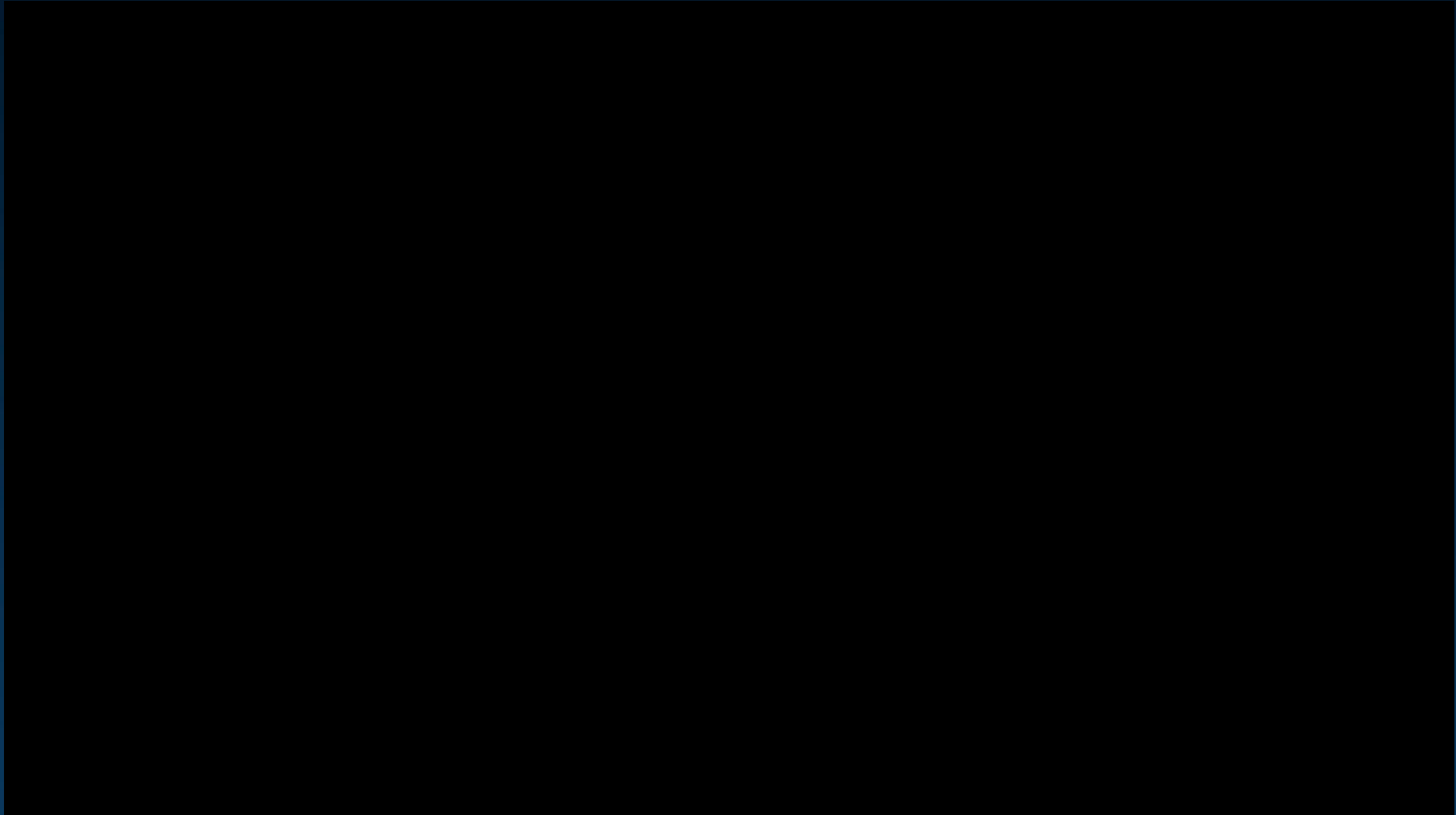
**Gire** la moneda para identificar el eje horizontal y la imagen latente en la moneda de ₡500.



# Esquema de seguridades

6

Moneda de ¢500



# Avance del programa de colecciones

7

Hitos de  
nuestra  
historia



Patrimonio  
cultural  
inmaterial



Swing  
criollo

Calipso  
limonense

Tope  
de toros

Manufactura  
de objetos  
con motivos  
chorotegas

Música  
tradicional  
de cimarrona

Tradición  
del boyeo y  
la carreta

Fauna de los  
ecosistemas



Sitios  
emblemáticos  
de las  
provincias



Limón

Puntarenas

Guanacaste

Heredia

Cartago

Alajuela

San José

# ¿Cuáles monedas dejarán de circular?



Hasta el  
**30 de  
junio**

Válidas para transacciones  
comerciales



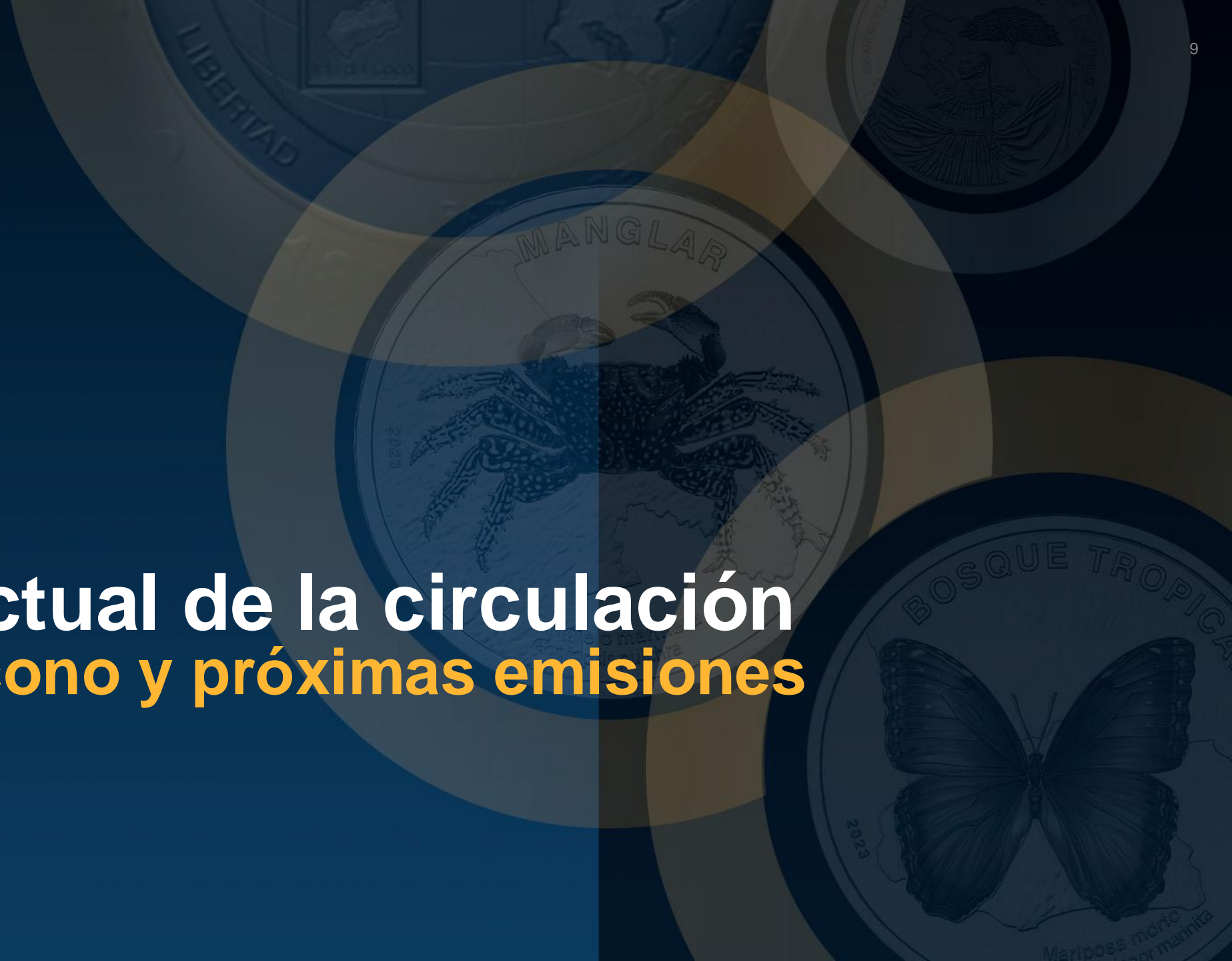
**1.º de  
julio**

A partir de esta fecha **dejarán de  
funcionar como medio de pago** y  
solo se podrán canjear o depositar  
en las entidades financieras.

Mantienen  
su valor  
facial

**Solo se retirarán de circulación**  
para posicionar las piezas del  
nuevo cono.

# Estado actual de la circulación del nuevo cono y próximas emisiones



# Moneda de ₡500

Temática: *Hitos de nuestra historia*



**200 años de la  
Independencia  
(1821-2021)**

18 millones



**175 años de la  
Fundación de la  
República  
(1848-2023)**

2,5 millones



**75 años de la  
Abolición del  
Ejército  
(1948-2023)**

2,5 millones



**200 años de la  
Anexión del  
Partido de Nicoya  
a Costa Rica  
(1824-2024)**

2 millones

**Total de piezas en circulación: 25 millones**

# Moneda de ₡100

Temática: **Patrimonio cultural inmaterial**



Swing  
criollo



Calipso  
limonense



Tope de toros  
liberiano



Cerámica  
chorotega



Cimarrona  
costarricense



Boyeo y  
carreta

Julio  
2025

Octubre  
2025

2026-2027

# Moneda de ₡50

Motivos de la primera colección “*Fauna de los ecosistemas*”:



Anverso



Mariposa morfo  
(bosque tropical  
nuboso)



Rana calzonuda  
(bosque tropical  
húmedo)



Tortuga carey  
(arrecife coralino)



Lagartija o anolis  
(bosque tropical  
seco)



Cangrejo  
marinera  
(manglar)



Conejo de  
monte (páramo)

2024  
(5,8 millones)

Febrero  
2025

Mayo  
2025

Agosto  
2025

Octubre  
2025

2026

# Moneda de ₡25

13

Temática: **sitios emblemáticos de las provincias**



Limón

Marzo  
2025



Puntarenas

Junio  
2025



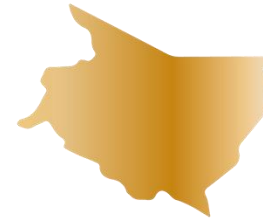
Guanacaste

Setiembre  
2025



Heredia

Diciembre  
2025



Cartago



Alajuela

2026



San José



# Moneda de ₡10

Diseño único



Plan de circulación

**Marzo de 2025. Circulación según demanda.**

# Detalles de la circulación del 2025

## Primer semestre

- Circulación masiva de nuevas monedas de **₡10, ₡25, ₡50 y ₡500**.
- Inicio del retiro de circulación de monedas con diseño anterior de **₡50 y ₡500**.

## Segundo semestre

- Continúa circulación masiva de nuevas monedas de ₡10, ₡25, ₡50 y ₡500. Se une la de ₡100.



**Nota:** Los meses de las nuevas emisiones son estimados, y la circulación dependerá de las necesidades de la economía. El BCCR avisará con antelación cada nueva emisión.

# Detalles de la próxima emisión

## Colección «Fauna de los Ecosistemas»

---



## Moneda de circulación



Valor como medio de pago: 50 colones

**Circulación a partir del 24 de febrero**

# Moneda de colección

18

Moneda de colección en estuche

**₡8 500**

7 000 unidades

Moneda de colección en acrílico

**₡9 000**

10 000 unidades



**Venta a partir del 24 de febrero**

# Puntos de venta

Entidad	Estuche	Acrílico	Total
<b>Banco de Costa Rica</b>	1 000	3 000	<b>4 000</b>
<b>Banco Nacional de Costa Rica</b>	1 000	2 500	<b>3 500</b>
<b>Banco Popular y de Desarrollo Comunal</b>	1 000	1 000	<b>2 000</b>
<b>BAC San José</b>	500	500	<b>1 000</b>
<b>Banco Promerica</b>	275	75	<b>350</b>
<b>Mutual Cartago de Ahorro y Préstamo</b>	500	500	<b>1 000</b>
<b>Grupo Mutual Alajuela La Vivienda</b>	300	300	<b>600</b>
<b>Coopeande R.L.</b>	750	750	<b>1 500</b>
<b>Coopenae R.L.</b>	300	200	<b>500</b>
<b>Coopegrecia R.L.</b>	250	-	<b>250</b>
<b>Coopesanramón R.L.</b>	50	350	<b>400</b>
<b>Asociación Numismática Costarricense</b>	275	275	<b>550</b>
<b>Fundación de Museos del Banco Central de Costa Rica</b>	250	-	<b>250</b>

# Nuevo cono monetario:

¿Cuáles monedas entran y salen de circulación este año?

19 de febrero, 2025